



成都 中科星驰 科技有限公司

CHENGDU ZONTEK TECHNOLOGY CO., LTD.

成都中科星驰科技有限公司

CHENGDU ZONTEK TECHNOLOGY CO., LTD.

座机: +86 028-89541190

传真: +86 028-89541190

手机: +86 17340103033 (销售)

微信: 18819803155 (销售)

电话: 18284587866 (技术)

邮箱: salesdirector@a-microem.com

网站: <http://www-a-microem.cn>

地址: 四川省成都市郫都区现代工业港南区正港路 259 号 1 号厂房 3 号门



<http://www-a-microem.cn>

目录

CATALOGUE

公司简介	01
公司环境	01
设备设施	02
加工、代工产品	03
• 波导缝隙天线	03
• 真空钎焊、扩散焊.....	04
• 高频器件	06
• 喇叭天线	08
• 高频焊片定制	09
标准产品	10
• 标准喇叭天线	10
• 宽带喇叭天线	15
• 双极化喇叭天线	17
• 圆极化喇叭天线	19
• 波纹喇叭天线	20
• 对数周期天线	20
• 螺旋天线	21
• 同轴波导转换器	21

公司简介

ABOUT US

成都中科星驰科技有限公司成立于 2016 年，是集各频段天线的设计、加工、焊接等一站式产品方案服务的高科技企业。自成立以来，凭借丰富专业的经验优势和较强的研发能力，成功树立了“中科星驰”的卓越品质和优秀形象。

公司建立了近 1500 平米的现代化生产基地，配备了高速数控铣床、车床及真空钎焊炉等先进的生产设备和精密的检测仪器，能设计、加工和焊接各频段天线，包括真空钎焊、真空扩散焊、焊接铝合金及铜合金、液冷机箱，同时提供微波、毫米波组件和器件的加工、生产及 OEM 服务，全方位满足客户的需求，形成了结构设计、工业造型、零件制造、机械加工、特殊工艺解决等一站式产品解决方案。建立了成熟工程工艺方案、优质的产品质量和完善的服务体系，产品销往全国各地，已与军工、科研机构、高校、企业等单位建立了长期业务往来，并赢得广大客户的信赖和一致好评。

立足当下，放眼未来。成都中科星驰科技有限公司将继续秉持“挚诚专注、创新进取、追求卓越、和谐共赢”的经营理念，大力投入研发，创新管理模式，励精图治、锐意发展，形成“以品质为核心竞争力，以诚信为企业生命线”的价值观，全力打造成为中国知名的天线服务商。我们诚挚希望与社会各界共谋发展、共创辉煌！

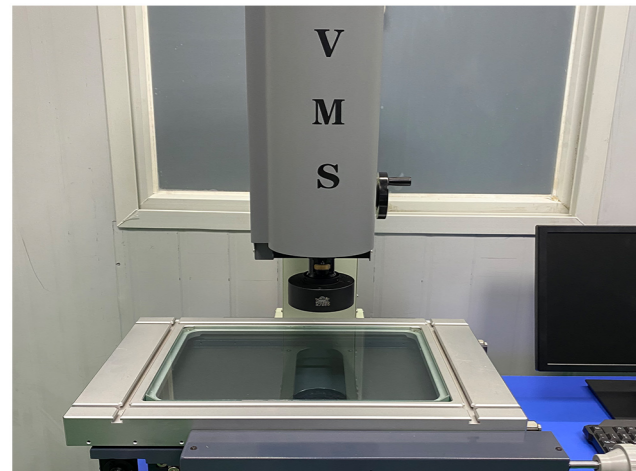
公司环境

COMPANY ENVIRONMENT



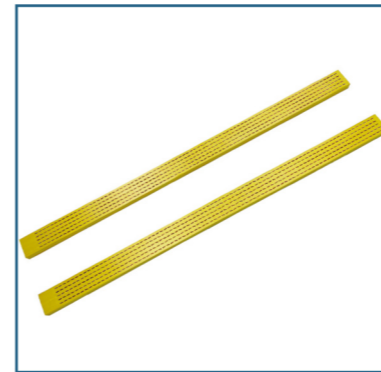
设备设施

EQUIPMENT AND FACILITIES

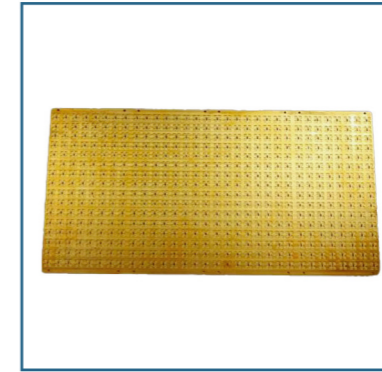


波导缝隙天线

WAVEGUIDE SLOT ANTENNA



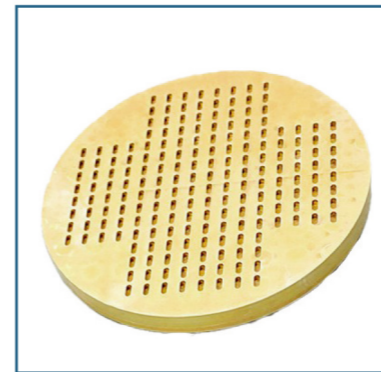
W 频段波导缝隙天线



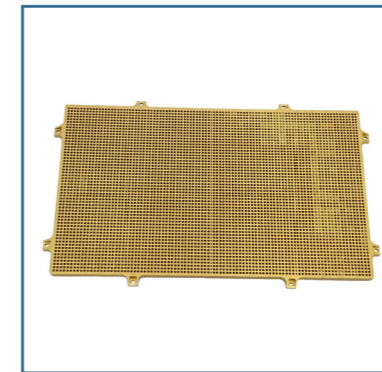
W 频段波导缝隙天线



W 频段波导缝隙天线



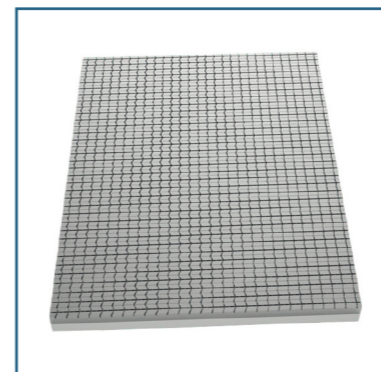
W 频段波导缝隙天线



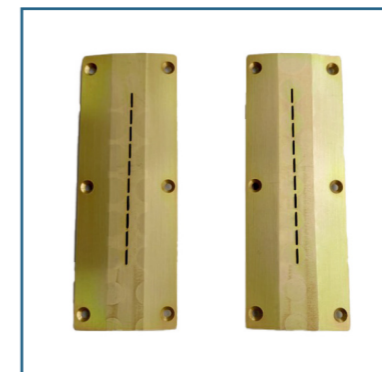
W 频段波导缝隙天线



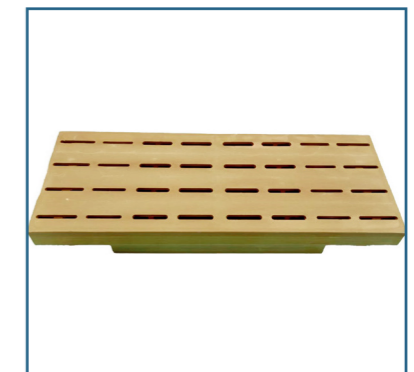
Ka 频段波导缝隙天线



Ka 频段波导缝隙天线



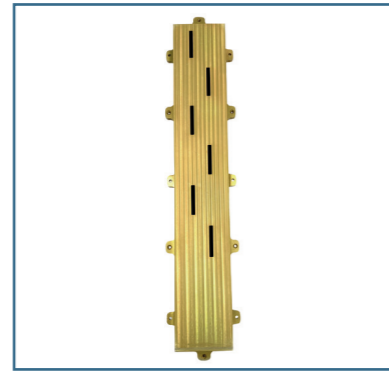
Ka 频段波导缝隙天线



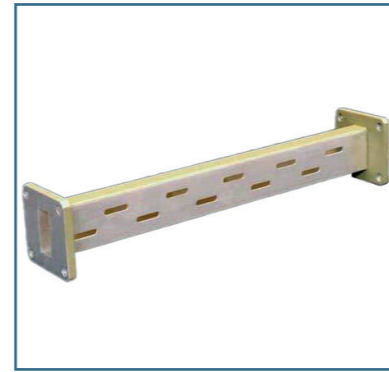
Ka 频段波导缝隙天线



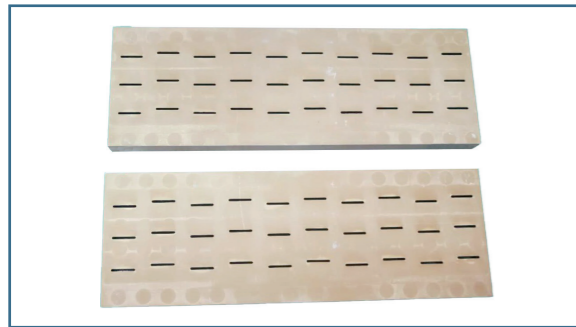
Ka 频段波导缝隙天线



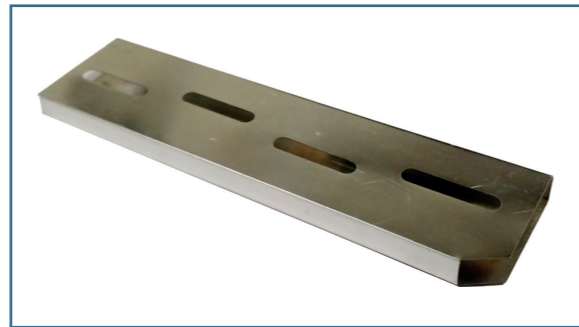
Ku 频段波导缝隙天线



Ku 频段波导缝隙天线



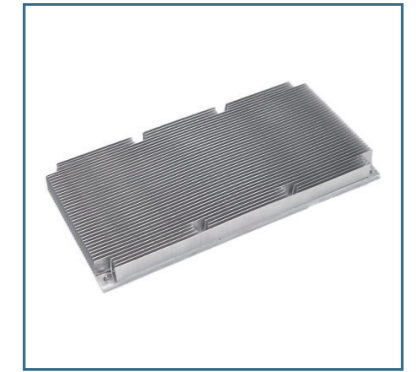
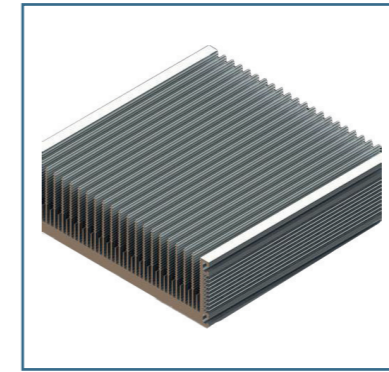
X 频段波导缝隙天线



折弯波导缝隙天线 (壁厚 0.13)



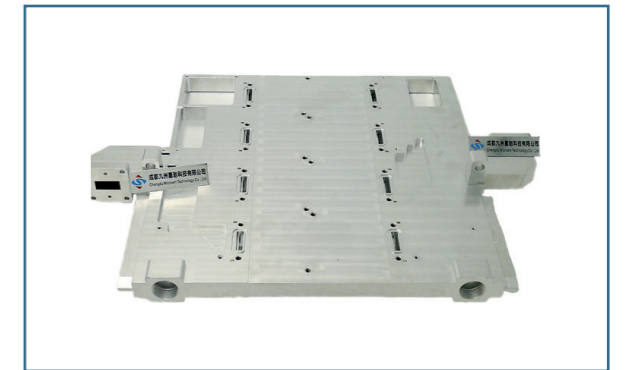
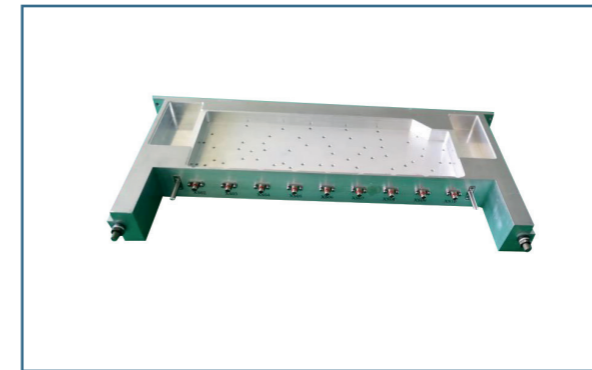
水冷板真空钎焊



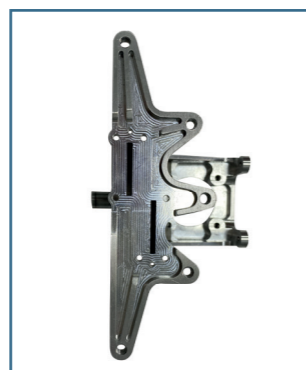
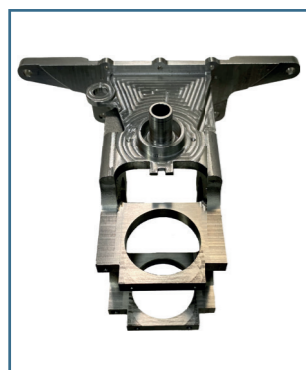
真空钎焊、扩散焊

VACUUM BRAZING、DIFFUSION WELDING

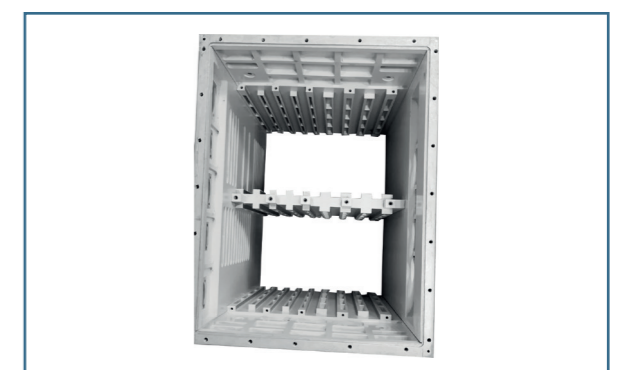
真空钎焊炉内钎焊工艺的流行源于钎焊周期中使用的清洁气氛，这主要消除了焊剂的使用，也消除了钎焊后的清洁。各种类型的熔炉用于钎焊，大多采用气态气氛或典型的真空环境，通过真空泵产生以达到所需的真空水平。整体熔炉结构基于间歇式或连续式操作。批量操作包括用于氢钎焊的罐式炉和用于真空钎焊的真空室。



水冷板真空钎焊



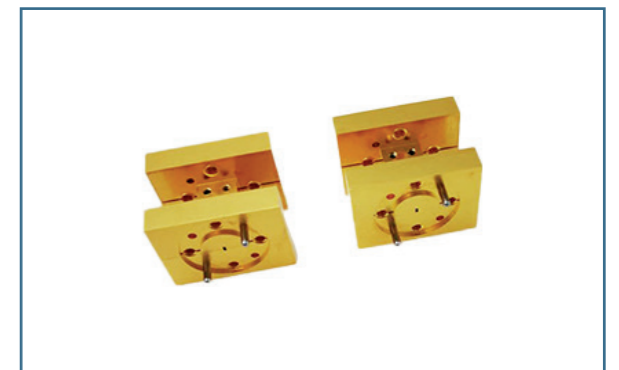
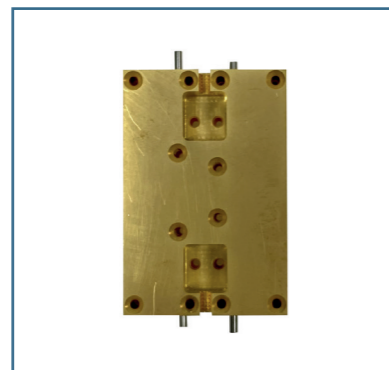
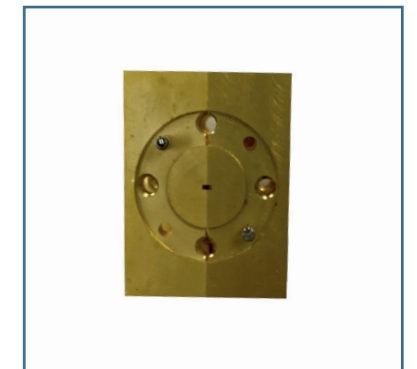
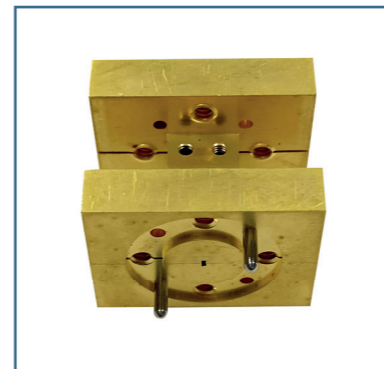
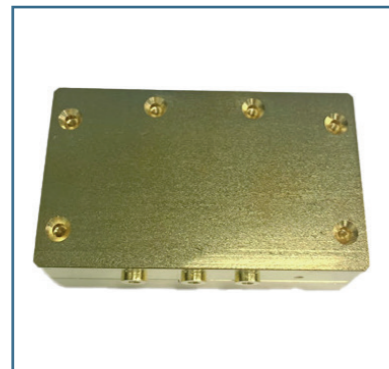
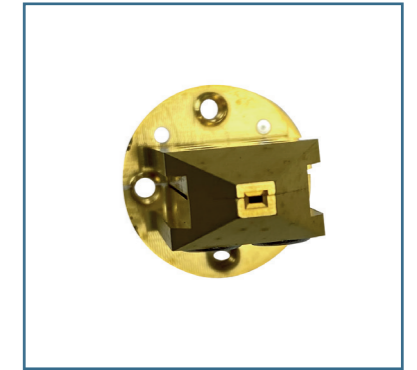
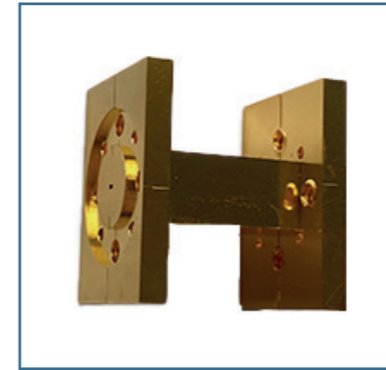
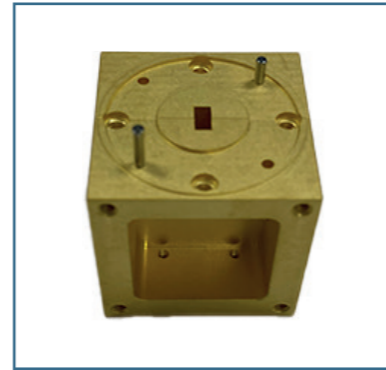
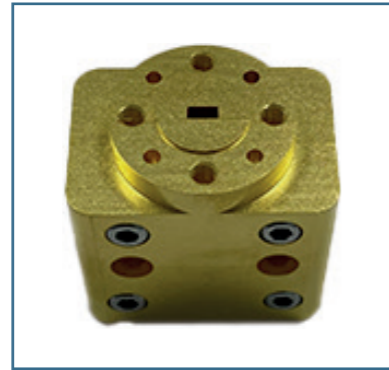
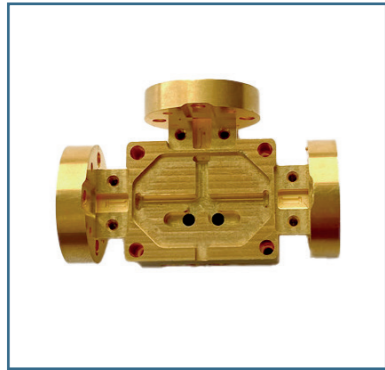
铝合金真空钎焊零件



液冷机箱真空钎焊

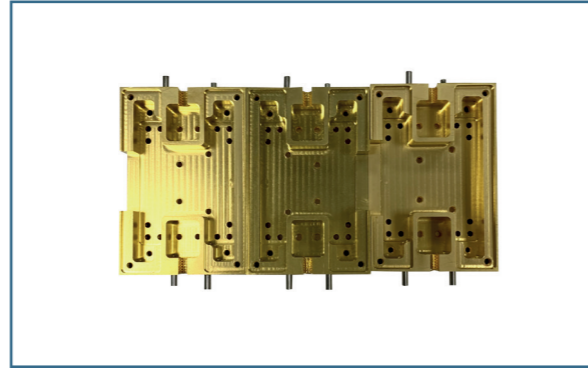
高频器件

HIGH FREQUENCY COMPONENTS



高频器件

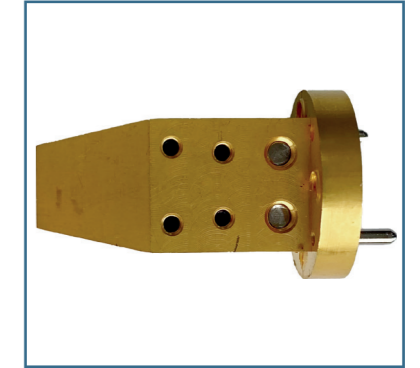
HIGH FREQUENCY COMPONENTS



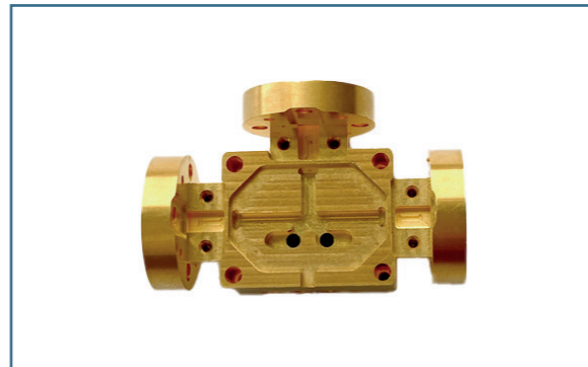
60-90GHz 喇叭天线



WR3 波导喇叭天线



波导探头



高频焊片定制

HIGH FREQUENCY SOLDER CHIP CUSTOMIZATION

波导缝隙天线产品和高频阵列天线中，焊片是关键点之一，高品质的焊片才能出高品质产品。特别是在通信频率发展的越来越高的今天，焊片的精度和品质变的越来越重要。基于对技术扎实的理解，我们通过长期的工艺研发，现已开发出一套全新的做焊片工艺。高精度，高效率，低成本的技术特性，已全国领先。

喇叭天线

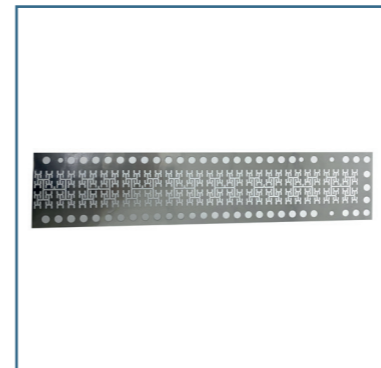
HORN ANTENNA



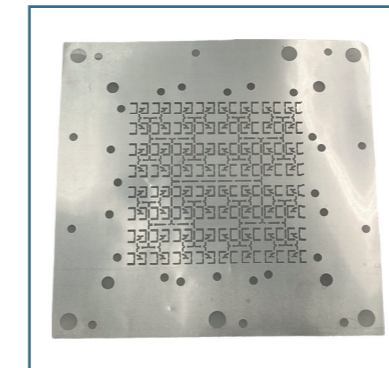
透镜



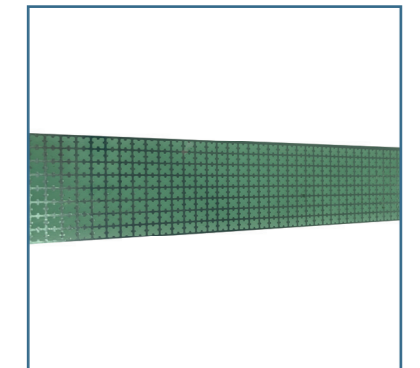
弧形喇叭天线



W 频段焊片



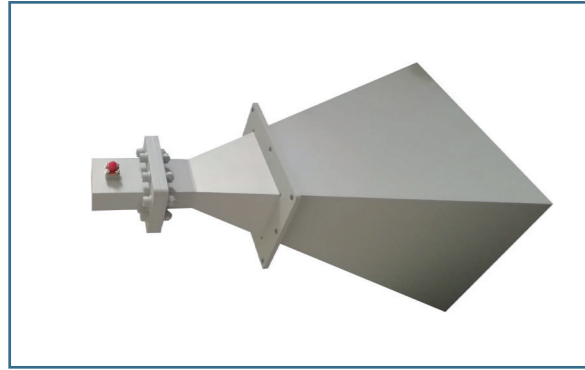
THz 焊片



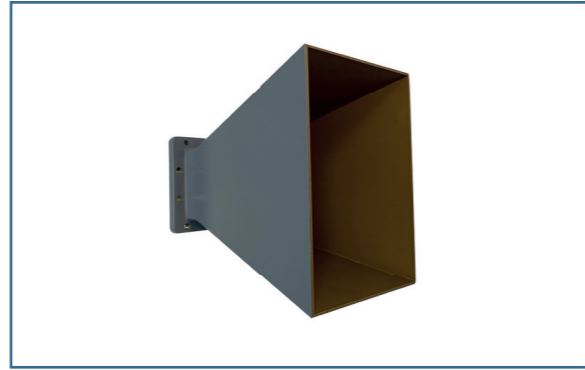
W 频段焊片

标准喇叭天线

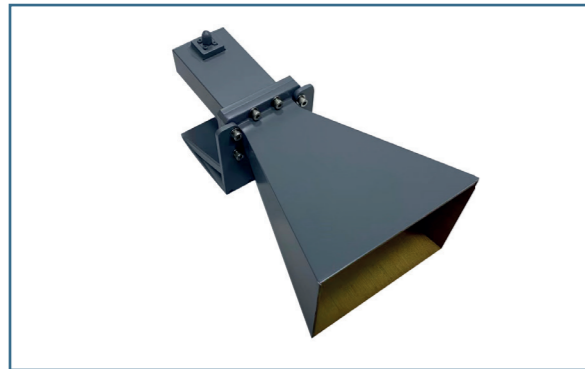
STANDARD HORN ANTENNA



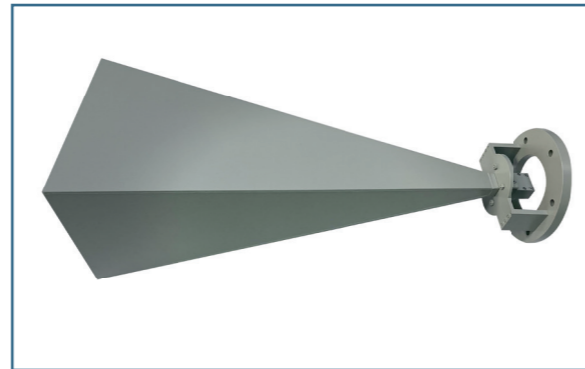
同轴波导输入型喇叭天线



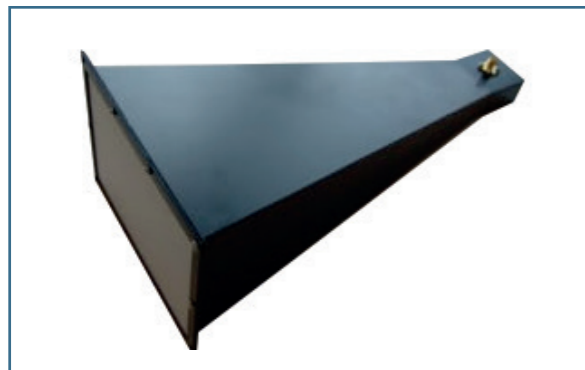
法兰输出型喇叭天线



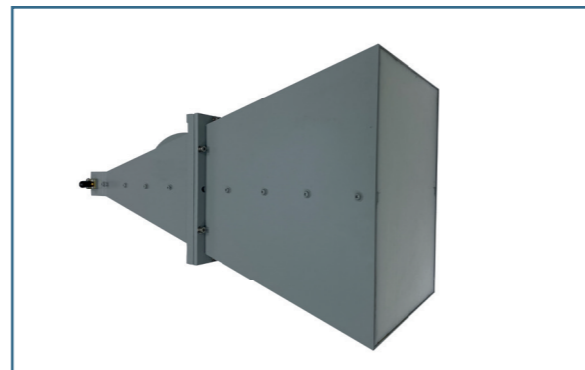
带 L 型支架喇叭天线



带圆形支架喇叭天线



带天线罩喇叭天线



透镜喇叭天线

选型表格

型号	频率范围 (GHz)	增益 (db)	波束 (°)	外形尺寸 (mm)			波导	输出接口	材料	现货
				W	H	L				
ZK-STLB2300-10	0.32-0.49	10	50	1075	768	975	BJ3(WR2300)	FDP3	铝合金	
ZK-STLB2100-10	0.35-0.53	10	50	995	775	1500	BJ4(WR2100)	FDP4	铝合金	
ZK-STLB1800-10	0.41-0.62	10	50	845	615	820	BJ5(WR1800)	FDP5	铝合金	
ZK-STLB1500-10	0.49-0.75	10	50	700	515	685	BJ6(WR1500)	FDP6	铝合金	
ZK-STLB1150-10	0.64-0.96	10	50	550	395	525	BJ8(WR1150)	FDP8	铝合金	
ZK-STLB975-10	0.75-1.15	10	50	465	335	445	BJ9(WR950)	FDP9	铝合金	
ZK-STLB975-15		15	30	840	620	620				
ZK-STLB770-10	0.96-1.45	10	50	395	285	365	BJ12(WR770)	FDP12	铝合金	
ZK-STLB770-15		15	30	670	505	590				
ZK-STLB650-10	1.13-1.73	10	50	320	230	285	BJ14(WR650)	FDP14	铝合金	
ZK-STLB650-15		15	30	570	430	500				
ZK-STLB510-10	1.45-2.20	10	45	300	185	430	BJ18(WR510)	FDP18	铝合金	
ZK-STLB510-15		15	30	445	330	405				
ZK-STLB430-10	1.72-2.61	10	51.6°	172	139	200	BJ22(WR430)	FDP22/ CPR-430F	铝合金	现货
ZK-STLB430-15		15	32°	300.2	217.2	372				
ZK-STLB430-20		20	17.3°	540.2	402.33	1105				现货
ZK-STLB340-10	2.17-3.30	10	45	165	125	270	BJ26(WR340)	FDP26	铝合金	
ZK-STLB340-15		15	30	315	245	300				现货
ZK-STLB340-20		20	15	488	413	875				

型号	频率范围 (GHz)	增益 (db)	波束 (°)	外形尺寸 (mm)			波导	输出接口	材料	现货
				W	H	L				
ZK-STLB284-10	2.60-3.95	10	51.6°	113.65	92	130	BJ32(WR284)	FDP32/ CMR-284	铝合金	现货
ZK-STLB284-15		15	32°	199.5	144.67	246				
ZK-STLB284-20		20	17.3°	356.76	265.72	730				
ZK-STLB229-10	3.3-4.90	10	51.6°	92.42	74.97	105	BJ40(WR229)	FDP40/ CMR-229	铝合金	现货
ZK-STLB229-15		15	32°	161.88	117.6	198				
ZK-STLB229-20		20	17.3°	290.6	217.12	589				
ZK-STLB187-10	3.95-5.85	10	51.6°	76.78	62.22	86	BJ48(WR187)	FDP48/ CMR-187	铝合金	现货
ZK-STLB187-15		15	32°	132.86	96.72	162				
ZK-STLB187-20		20	17.3°	236.51	176.51	482				
ZK-STLB159-10	4.9-7.05	10	51.6°	65.49	53.47	80	BJ58(WR159)	FDP58/ CMR-159	铝合金	现货
ZK-STLB159-15		15	32°	113.68	82.92	138		UG-1731		
ZK-STLB159-20		20	17.3°	201.49	150.52	410		FDP58/ CMR-159		
ZK-STLB137-10	5.85-8.2	10	51.6°	56.97	46.52	80	BJ70(WR137)	FDP70/ CMR-137	铝合金	现货
ZK-STLB137-15		15	32°	98.41	71.94	120				
ZK-STLB137-20		20	17.3°	56.97	46.52	80				
ZK-STLB112-10	7.0-10	10	51.6°	48.42	47.9	60	BJ84(WR112)	FBP84/ Square Cover	铝合金	现货
ZK-STLB112-15		15	32°	82.47	60.76	96.9				
ZK-STLB112-20		20	17.3°	145.5	109.5	290				
ZK-STLB102-10	7-11	10	51.6°	43.27	42.8	56	BJ84(WR112)	FBP84/ Square Cover	铝合金	现货
ZK-STLB102-15		15	32°	74.46	54.7	90				
ZK-STLB102-20		20	17.3°	130.8	98.05	265				

型号	频率范围 (GHz)	增益 (db)	波束 (°)	外形尺寸 (mm)			波导	输出接口	材料	现货
				W	H	L				
ZK-STLB090-10	8.20-12.4	10	51.6°	41.4	41.4	47	BJ100(WR90)	FBP100/ UG-135/ U	铝合金	现货
ZK-STLB900-15		15	32°	66.19	48.76	85				
ZK-STLB090-20		20	17.3°	117.9	89	238				
ZK-STLB075-10	10-15.0	10	51.6°	38.3	38.3	44	BJ120(WR75)	FBP120/ Square Cover	铝合金	现货
ZK-STLB075-15		15	32°	55.86	41.72	68				
ZK-STLB075-20		20	17.3°	97.3	73.2	195				
ZK-STLB062-10	12.4-18.0	10	51.6°	33.3	33.3	32.12	BJ140(WR62)	FBP140/ Square Cover	铝合金	现货
ZK-STLB062-15		15	32°	46.81	34.8	57.4				
ZK-STLB062-20		20	17.3°	81.4	61.4	165				
ZK-STLB051-10	15-22.0	10	51.6°	33.27	33.27	35	BJ180(WR51)	FBP180/ Square Cover	铝合金	现货
ZK-STLB051-15		15	32°	39.09	29.25	51.8				
ZK-STLB051-20		20	17.3°	67.5	50.98	140				
ZK-STLB042-10	18-26.5	10	51.6°	22.4	22.4	26	BJ220(WR42)	FBP180/ UG-597/ U	铝合金	现货
ZK-STLB042-15		15	32°	31.96	23.92	45				
ZK-STLB042-20		20	17.3°	56.3	42.8	110				
ZK-STLB034-10	22.0-33.0	10	51.6°	22.1	22.1	26	BJ260(WR34)	FBP260/ UG-1530/ U	铝合金	现货
ZK-STLB034-15		15	32°	27.32	20.84	40				
ZK-STLB034-20		20	17.3°	46.23	35.33	93				
ZK-STLB028-10	26.5-40.0	10	51.6°	19.05	19.05	25.4	BJ320(WR28)	FBP320/ UG-599/ U	铝合金	现货
ZK-STLB028-15		15	32°	21.42	19.05	35				
ZK-STLB028-20		20	17.3°	37.86	28.85	76.1				

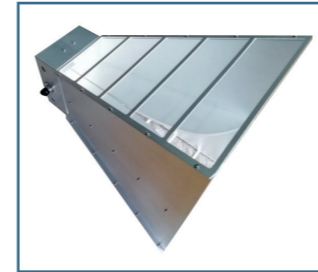
型号	频率范围 (GHz)	增益 (db)	波束 (°)	外形尺寸 (mm)			波导	输出接口	材料	现货
				W	H	L				
ZK-STLB022-10	33.0-50.0	10	45	13	10	32	BJ400(WR22)	FUGP400	铜	
ZK-STLB022-15		15	30	21	12	32				
ZK-STLB022-20		20	15	37	28	52				
ZK-STLB022-25		25	10	60	48	154				
ZK-STLB019-10	40.0-60.0	10	45	11	9	27	BJ500(WR19)	FUGP500	铜	
ZK-STLB019-15		15	30	17	13	28				
ZK-STLB019-20		20	15	32	26	55				
ZK-STLB019-25		25	10	50	42	160				
ZK-STLB015-10	50.0-75.0	10	45	9.2	7.5	42	BJ620(WR15)	FUGP620	铜	
ZK-STLB015-15		15	30	14	10	42				
ZK-STLB015-20		20	15	22	20	40				
ZK-STLB015-25		25	10	38	31	94				
ZK-STLB012-10	60.0-90.0	10	45	8	7	22	BJ740(WR12)	FUGP720	铜	
ZK-STLB012-15		15	30	11	8	27				
ZK-STLB012-20		20	15	20	16	32				
ZK-STLB012-25		25	10	32	28	84				
ZK-STLB010-10	75.0-110.0	10	45	5.5	4.2	22	BJ900(WR10)	FUGP900	铜	
ZK-STLB010-15		15	30	11	8	25				
ZK-STLB010-20		20	15	16	13	32				
ZK-STLB010-25		25	10	28	22.5	72				

备注：可根据需求定制天线。

宽带喇叭天线

BROADBAND HORN ANTENNA

ZK-KDLB0220



频率：0.2-2GHz
驻波：2 典型值
增益：10 典型值
极化方式：单线极化

承受功率：300W (最大值)
天线接口：N-50K
尺寸：705*860*904 (毫米)

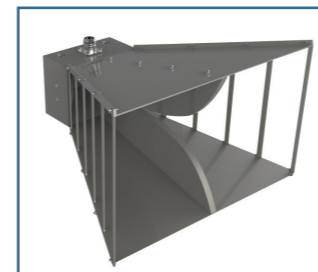
ZK-KDLB40600



频率：0.4-6GHz
增益：406GHz
驻波 ≤ 2.5
极化方式：单线极化

承受功率 (典型值)：CW 50W
接口：N 型头
重量：约 5KG

ZK-KDLB0880



频率：0.8-8GHz
驻波：2 典型值
增益：10 典型值
极化方式：单线极化

承受功率：N-50K: 300 最大值
SMA-50K: 50 最大值
天线接口：N-50K 或者 SMA-50K
尺寸：259*283*190 (毫米)
重量：约 1.9KG

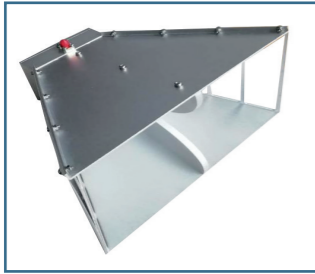
ZK-KDLB8180



频率：0.8-18GHz
驻波：2 典型值
增益：0-16 (db)
极化方式：单线极化

接口类型：N-KFD
材料：铝合金
尺寸：164*244*244 (mm)

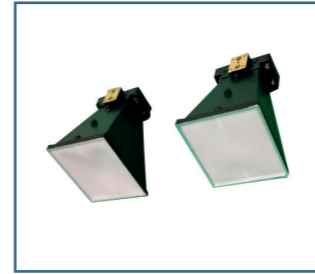
ZK-KDLB10180



频率：1-18GHz
驻波：1.5 典型值
增益：12db 典型值
极化方式：单线极化

承受功率：N-50K: 300 最大值
SMA-50K: 50 最大值
天线接口：N-50K 或者 SMA-50K
尺寸：205*245*151 (毫米)
重量：约 1.2KG

ZK-KDLB180400



频率：18-40GHz
驻波：2 典型值
增益：12-15db
极化方式：单线极化

接口类型：2.92-KFD
材料：铝合金
尺寸：44*44*49 (mm)

ZK-KDLB20180



频率：2-18GHz
驻波：1.5 典型值
增益：12db 典型值
极化方式：单线极化

承受功率：N-50K: 300 最大值
SMA-50K: 50 最大值
天线接口：N-50K 或者 SMA-50K
尺寸：126*104*78 (毫米)
重量：约 0.5KG

双极化喇叭天线

DUAL POLARIZATION HORN ANTENNA

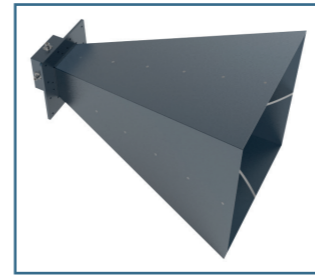
ZK-KDLB40400



频率：4-40GHz
驻波：1.5 典型值
增益：10db 典型值
极化方式：单线极化

承受功率：20W 最大值
天线接口：2.92mm-50K
尺寸：54*23*19.5 (毫米)
重量：约 0.1KG

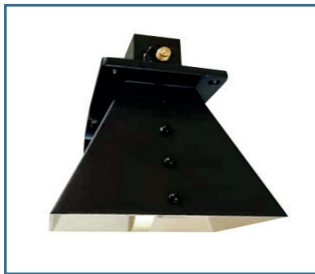
ZK-SJLB0730



频率：0.7-3GHz
驻波：1.5 典型值
增益：全频段 ≥ 10db
极化方式：双线极化

承受功率：N-50K: 50 (W) 最大值
SMA-50K: 50 (W) 最大值
天线接口：N-50K 或者 SMA-50K
尺寸：790*503*503 (毫米)
重量：约 18.8KG

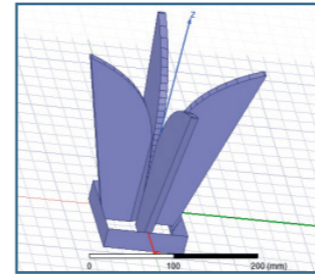
ZK-KDLB60180



频率：6-18GHz
驻波：2 典型值
增益：6-15GHz
极化方式：单线极化

接口类型：SMA-KFD
材料：铝合金
尺寸：36*52*54 (mm)

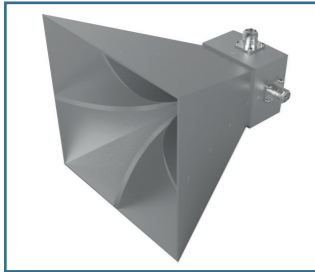
ZK-SJLB8180



频率：0.8-18GHz
驻波：< 2
增益：3-5db
极化形式：双线极化

极化隔离度：30db
材料：铝合金
尺寸：180*180*240 (mm)

ZK-SJLB10100

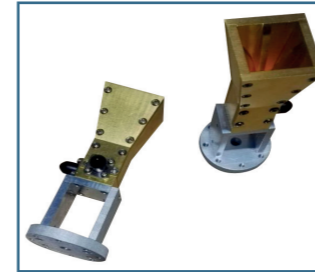


频率: 1-10GHz
 驻波: 1.5 典型值
 增益: 10db 典型值
 极化方式: 双线极化

承受功率: N-50K: 50 (W) 最大值
 SMA-50K: 50 (W) 最大值

天线接口: N-50K 或者 SMA-50K
 尺寸: 202*196*196 (毫米)
 重量: 约 1.4KG

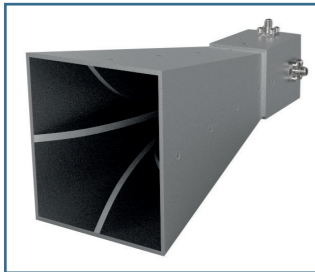
ZK-SJLB180400



频率: 18-40GHz
 驻波: 2 典型值
 增益: 15db 典型值
 极化方式: 双线极化

承受功率: 10W (最大值)
 天线接口: 2.92mm-50K 或者 2.4mm-50K
 尺寸: 62*35*35 (毫米)
 重量: 约 0.2KG

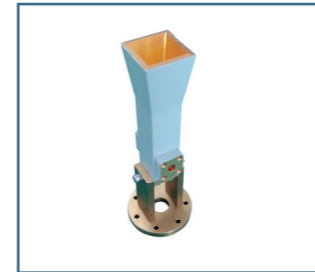
ZK-SJLB10180



频率: 1-18GHz
 驻波: 2 典型值
 增益: ≥ 12 db
 极化方式: 双线极化

天线接口: N-50K
 材料: 铝合金
 尺寸: 316*177*177 (毫米)

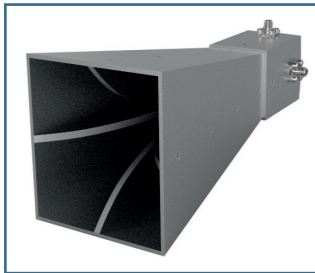
ZK-SJLB196229



频率: 19.6-22.9GHz
 增益: ≥ 10 db
 驻波: ≤ 1.5
 极化方式: 正交圆极化
 极化隔离: ≤ 020 db

轴比: ≤ 1.5
 承受功率 (典型值): CW 10W
 接口: 2.92mm
 重量: ≤ 2 KG

ZK-SJLB20180

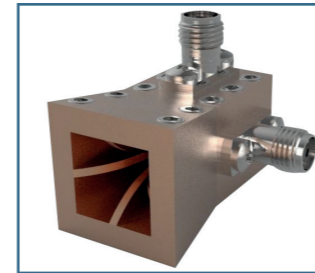


频率: 2-18GHz
 驻波: 2 典型值
 增益: 12db 典型值
 极化方式: 双线极化

承受功率: N-50K: 50 (W) 最大值
 SMA-50K: 50 (W) 最大值

天线接口: N-50K 或者 SMA-50K
 尺寸: 213*79*79 (毫米)
 重量: 约 0.5KG

ZK-SJLB240500



频率: 24-50GHz
 驻波: 2 典型值
 增益: 10db 典型值
 极化方式: 双线极化

承受功率: 10W (最大值)
 天线接口: 1.85mm
 材料: 铝合金
 尺寸: 33*17*17 (毫米)

圆极化喇叭天线

CIRCULARLY POLARIZED HORN ANTENNA

ZK-SJLB180400



频率: 18-40GHz
 驻波: 2 典型值
 增益: 15db 典型值
 极化方式: 双线极化

承受功率: 10W (最大值)
 天线接口: 2.92mm-50K 或者 2.4mm-50K
 尺寸: 62*35*35 (毫米)
 重量: 约 0.2KG

ZK-CPLB4070



频率: 4-7GHz
 驻波: 2 典型值
 增益: 18db 典型值
 极化方式: 左旋圆极化 / 右旋圆极化

接口形式: SMA
 尺寸: 约 234*234*589 (mm)
 重量: 约 2.5kg

波纹喇叭天线

CORRUGATED HORN ANTENNA

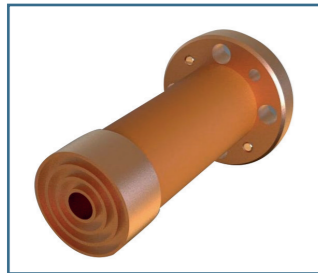
ZK-BWLB230250



频率: 23-25GHz
电压驻波比: ≤ 1.5
增益: 10db 典型值
极化方式: 单线极化

办功率波速宽度 ($^{\circ}$): 55 典型值
天线接口: BJ220 或者 2.92mm-50K
尺寸: 70*22.4*22.4 (mm)
重量: 约 0.1kg

ZK-BWLB760780



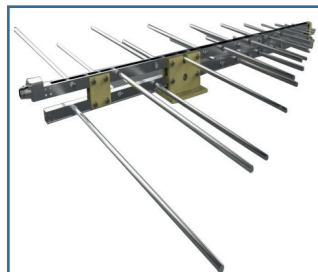
频率: 76-78GHz
电压驻波比: ≤ 1.5
增益: 10db 典型值
极化方式: 单线极化

办功率波速宽度 ($^{\circ}$): 60 典型值
天线接口: BJ740
尺寸: $\Phi 19.1 \times 35$ (mm)
重量: 约 0.04kg

对数周期天线

LOG PERIODIC ANTENNA

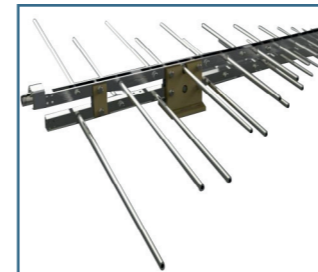
ZK-DS1803000



频率 (MHz): 180-3000
驻波: 1.5 典型值
增益 (dB): 6 典型值
极化方式: 线极化

天线接口: N-50K
尺寸 (mm): 813*874*78
重量 (Kg): 约 3.9

ZK-DS2501000



频率 (MHz): 250-1000
驻波: 1.5 典型值
增益 (dB): 6 典型值
极化方式: 线极化

天线接口: N-50K
尺寸 (mm): 718*754*80
重量 (Kg): 约 1.2

螺旋天线

HELICAL ANTENNA

ZK-LX75600



频率: 0.75-6GHz
驻波: ≤ 2
增益: 1-5db
极化方式: 左旋圆极化

接口类型: SMA-KFD
材料: 铝合金
尺寸: $\leq \phi 200 \times 100$ (mm)

同轴波导转换器

COAXIAL WAVEGUIDE ADAPTER

1、正交波导同轴转换器



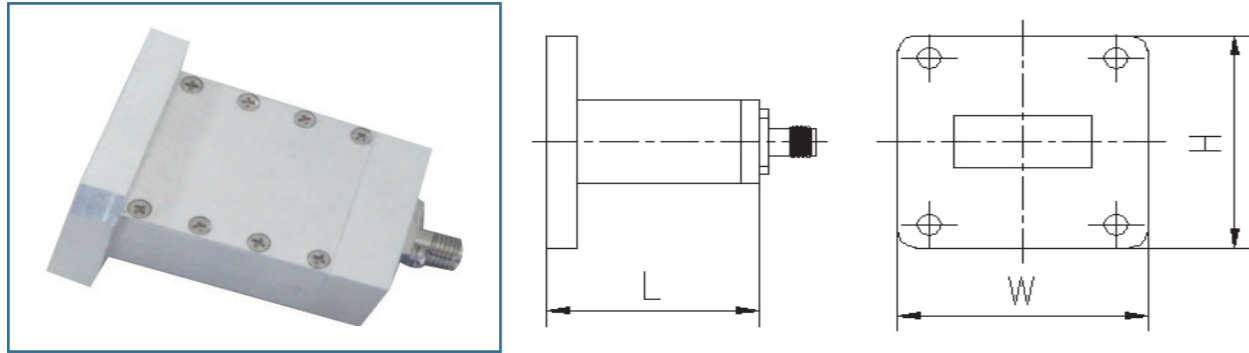
选型表格

型号	频率范围 (GHz)	驻波	接头类型	波导	输出接口	材料
ZK-2300WCAN	0.32-0.49	1.25	N-50K	BJ3(WR2300)	FDP3	铝合金
ZK-2100WCAN	0.35-0.53	1.25	N-50K	BJ4(WR2100)	FDP4	铝合金
ZK-1800WCAN	0.41-0.62	1.25	N-50K	BJ5(WR1800)	FDP5	铝合金
ZK-1500WCAN	0.49-0.75	1.25	N-50K	BJ6(WR1500)	FDP6	铝合金
ZK-1150WCAN	0.64-0.96	1.25	N-50K	BJ8(WR1150)	FDP8	铝合金
ZK-950WCAN	0.75-1.12	1.25	N-50K	BJ9(WR950)	FDP9	铝合金
ZK-770WCAN	0.96-1.45	1.25	N-50K	BJ12(WR770)	FDP12	铝合金
ZK-650WCAN	1.12-1.70	1.25	N-50K	BJ14(WR650)	FDP14	铝合金
ZK-510WCAN	1.45-2.20	1.25	N-50K	BJ18(WR510)	FDP18	铝合金
ZK-430WCAN	1.70-2.60	1.25	N-50K	BJ22(WR430)	FDP22	铝合金
ZK-430WCAS			SAM-50K			
ZK-340WCAN	2.20-3.30	1.25	N-50K	BJ26(WR340)	FDP26	铝合金
ZK-340WCAS			SMA-50K			
ZK-284WCAN	2.60-3.95	1.25	N-50K	BJ32(WR284)	FDP32	铝合金
ZK-284WCAS			SMA-50K			
ZK-229WCAN	3.30-4.90	1.25	N-50K	BJ32(WR229)	FDP40	铝合金
ZK-229WCAS			SMA-50K			
ZK-187WCAN	3.95-5.85	1.25	N-50K	BJ48(WR187)	FDP48	铝合金
ZK-187WCAS			SMA-50K			
ZK-159WCAN	4.90-7.05	1.25	N-50K	BJ58(WR159)	FDP58	铝合金
ZK-159WCAS			SMA-50K			

型号	频率范围 (GHz)	驻波	接头类型	波导	输出接口	材料
ZK-137WCAN	5.85-8.20	1.25	N-50K	BJ70(WR137)	FDP70	铝合金
ZK-137WCAS			SMA-50K			
ZK-112WCAN	7.05-10.0	1.25	N-50K	BJ84(WR112)	FBP84	铝合金
ZK-112WCAS			SMA-50K			
ZK-90WCAN	8.20-12.40	1.25	N-50K	BJ100(WR90)	FBP100	铝合金
ZK-90WCAS			SMA-50K			
ZK-75WCAN	10.0-15.0	1.25	N-50K	BJ120(WR75)	FBP120	铝合金
ZK-75WCAS			SMA-50K			
ZK-62WCAN	12.40-18.0	1.25	N-50K	BJ140(WR62)	FBP140	铝合金
ZK-62WCAS			SMA-50K			
ZK-51WCAS	15.0-22.0	1.25	SMA50K	BJ180(WR51)	FBP180	铝合金
ZK-42WCAS	18.0-26.5	1.25	SMA-50K	BJ220 (WR42)	FBP220	铜
ZK-42WCA2.92			2.92mm-50K			
ZK-34WCAK	22.0-33.0	1.25	SMA-50K	BJ260(WR34)	FBP260	铜
ZK-34WCA2.92			2.92mm-50K			
ZK-28WCAK	26.5-40.0	1.30	2.92mm-50K	BJ320(WR28)	FBP320	铜
ZK-28WCA2.4			2.4mm-50K			
ZK-22WCA2.4	33.0-50.0	1.50	2.4mm-50K	BJ400(WR22)	FUGP400	铜
ZK-19WCA2.4	40.0-60.0	1.50	2.4mm-50K	BJ500 (WR19)	FUGP500	铜
ZK-19WCA1.85			1.85mm-50K			
ZK-15WCA1.85	50.0-65.0	1.50	1.85mm-50K	BJ620(WR15)	FUGP620	铜

备注：可根据需求定制波导。

2、端接波导同轴转换器



型号	频率范围 (GHz)	驻波	接头类型	波导	输出接口	材料
ZK-430WECAN	1.70-2.60	1.25	N-50K	BJ22(WR430)	FDP22	铝合金
ZK-430WECAS			SAM-50K			
ZK-340WECAN	2.20-3.30	1.25	N-50K	BJ26(WR340)	FDP26	铝合金
ZK-340WECAS			SMA-50K			
ZK-284WECAN	2.60-3.95	1.25	N-50K	BJ32(WR284)	FDP32	铝合金
ZK-284WECAS			SMA-50K			
ZK-229WECAN	3.30-4.90	1.25	N-50K	BJ32(WR229)	FDP40	铝合金
ZK-229WECAS			SMA-50K			
ZK-187WECAN	3.95-5.85	1.25	N-50K	BJ48(WR187)	FDP48	铝合金
ZK-187WECAS			SMA-50K			
ZK-159WECAN	4.90-7.05	1.25	N-50K	BJ58(WR159)	FDP58	铝合金
ZK-159WECAS			SMA-50K			
ZK-137WECAN	5.85-8.20	1.25	N-50K	BJ70(WR137)	FDP70	铝合金
ZK-137WECAS			SMA-50K			
ZK-112WECAN	7.05-10.0	1.25	N-50K	BJ84(WR112)	FBP84	铝合金
ZK-112WECAS			SMA-50K			
ZK-90WECAN	8.20-12.4	1.25	N-50K	BJ100(WR90)	FBP100	铝合金
ZK-90WECAS			SMA-50K			
ZK-75WECAN	10.0-15.0	1.25	N-50K	BJ120(WR75)	FBP120	铝合金
ZK-75WECAS			SMA-50K			
ZK-62WECAN	12.4-18.0	1.25	N-50K	BJ140(WR62)	FBP140	铝合金
ZK-62WECAS			SMA-50K			
ZK-51WECAS	15.0-22.0	1.25	SMA50K	BJ180(WR51)	FBP180	铝合金
ZK-42WECAS			SMA-50K			
ZK-42WECA2.92	18.0-26.5	1.25	2.92mm-50K	BJ220(WR42)	FBP220	铜
ZK-34WECAK			SMA-50K			
ZK-34WECA2.92	22.0-33.0	1.25	2.92mm-50K	BJ260(WR34)	FBP260	铜
ZK-28WECAK			SMA-50K			
ZK-28WECA2.4	26.5-40.0	1.30	2.92mm-50K	BJ320(WR28)	FBP320	铜
ZK-28WECA2.4			2.4mm-50K			

备注：可根据需求定制波导。

